

# NIHON KOTSU

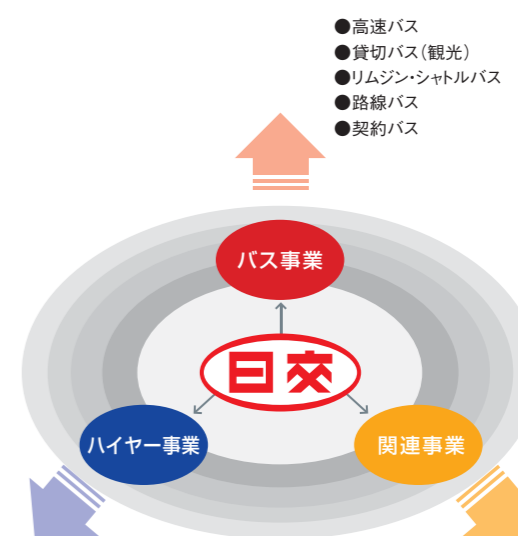
COMPANY PROFILE



# 人と社会に、ベストサービス。

人を運ぶことに徹して、  
良質のサービスをご提供。  
バス・ハイヤー事業と  
様々な関連事業で  
地域社会に貢献します。

大正15年創業以来、都市交通の発展とともに成長を遂げた日本交通グループ。「事業を通じて社会に貢献する」という理念の下、バス事業とハイヤー事業を中核に総合交通サービス企業として事業を展開しています。既存のサービスに満足することなく、計画、実行、検証(Plan-Do-See)を繰り返し、一つ上の段階の良質なサービスをつかっていき、人と社会に役立つ、最良のサービスを追求しています。これからも時代の変化を受け止め、地域社会と交通文化の発展に貢献してまいります。



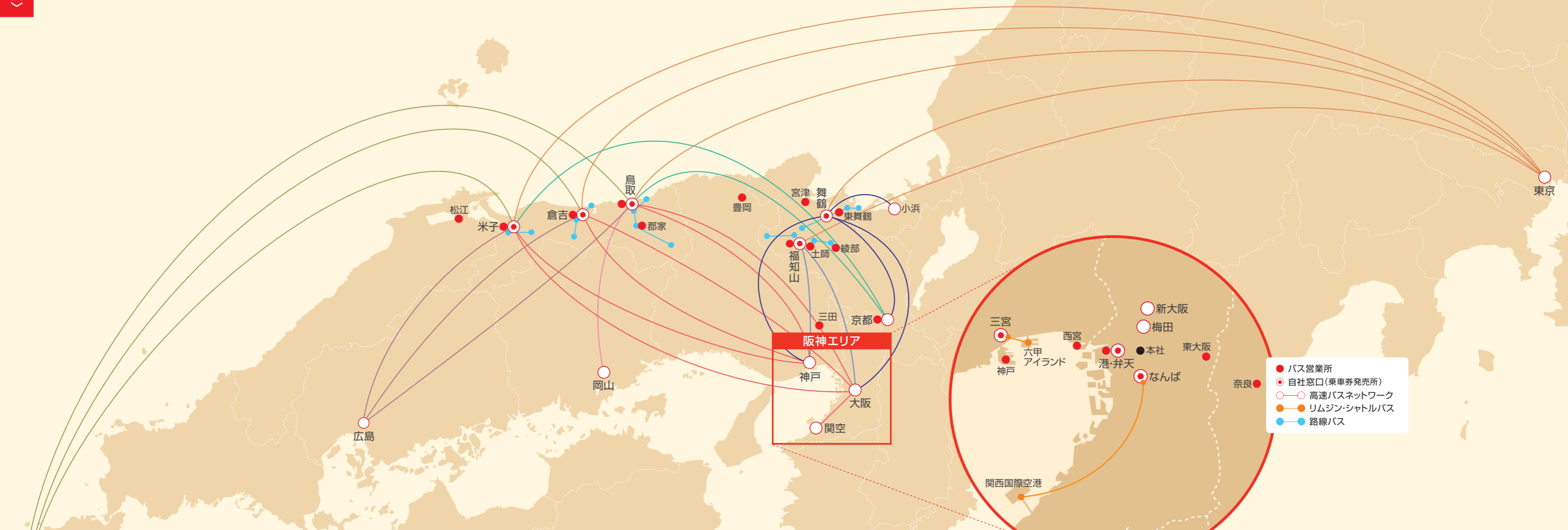
- 高速バス
- 貸切バス(観光)
- リムジン・シャトルバス
- 路線バス
- 契約バス

- ハイヤー
- タクシー
- ジャンボタクシー
- 小型バス
- 観光タクシー
- 福祉タクシー
- 自動車運行・管理請負
- 自動車学校
- 自動車整備
- 不動産・マンション
- 燃料販売
- 旅行代理店
- ホテル・観光施設

# 交通輸送の明日をつくる。



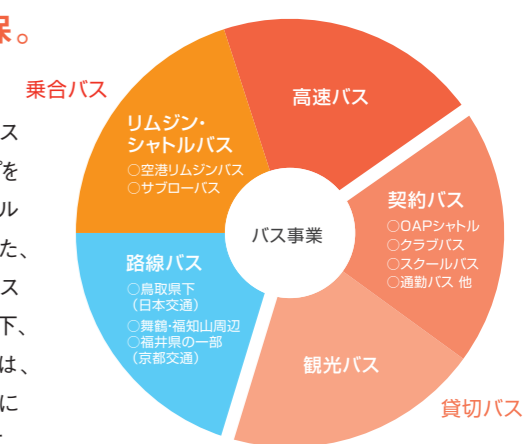
# 営業拠点の充実とネットワークの拡大。 日本交通の要として発展を続ける「高速バス」事業。



## 関西と山陰・北近畿の地方都市に自社グループの営業拠点を確保。 独自ルートを構築し、円滑輸送を実現しています。

バス事業の柱の1つ、「高速バス」事業。昭和41年、創業者澤春蔵の故郷鳥取と大阪を結ぶ「山陰特急バス」を運行開始。以来着実に営業拠点の確保と路線の拡大を行い、現在は大阪・神戸など関西主要都市と、鳥取・舞鶴など山陰と北近畿の地方都市間に自社グループ独自のネットワークを展開しています。自社グループ独自の運用は、情報をリアルタイムで共有することにより、繁忙時には運行台数の増便を行うなどの確かな対応を

可能にしています。その他リムジン・シャトルバス事業では、小型バスの運行による経営効率アップを自ら考案し、なんばOCAT発「OCATシャトル880」を運行（現在の関西国際空港線）。また、神戸三宮～六甲アイランドを結ぶシャトルバス「サブローバス」の運行も行っています。鳥取県下、京都府舞鶴・福知山周辺、福井県の一部では、路線バス事業を展開。このことによりJR駅前に自社の拠点を確保することが可能となっています。



# 関西最大の車両数と豊富なラインナップで お客様の要望にお応えする「貸切バス」事業。



## 独自の工夫で快適なバスの旅を ご提供する「貸切バス」事業。

大阪・東大阪・神戸などを拠点とし、関西最大の車両数を誇る「貸切バス」事業。関西全域にわたる営業エリアと豊富なラインナップでお客様の細かな要望にも柔軟に対応しています。昭和28年の事業開始以来、関西のお客様を地方の観光地へお送りする長距離運行の仕事を中心として行い、お客様が車内で快適に過ごせるよう様々な工夫を備えたバスを開発・導入してきました。トイレ付き観光バスは、昭和39年に全国で初めて導入したものです。このアイデアにより休憩時間の短縮化など運行面でも向上し、観光バスの基本車両として広く普及しました。また「高速バス」事業でのノウハウを活かし、お客様がゆったり座れるよう、3列独立シートのバスを導入。かつてない居住性を持つバスとして人気を集めました。現在は、団体旅行から小人数での旅行などへの需要の変化にも対応するため、中型バスや小型バスを取り揃えています。さらに近距離の運行にも積極的に取り組むなど、あらゆるニーズにお応えし、独創性の高い「貸切バス」事業を展開しています。平成23年には(社)日本バス協会が貸切バス事業者の安全性や安全に対する取組状況について評価する「貸切バス事業者安全性評価認定制度」の認定を受けました。



## 「契約バス」事業を発展させた 『日本万国博覧会』。

昭和45年大阪で開催された日本万国博覧会。来場者を送迎する巡回バスを183日間にわたって当社が単独で運行しました。さらに、会場内の電気自動車の運営やVIPの送迎も全て担当しました。これを機に当社が広く認知され、その後の「契約バス」事業の発展へとつながりました。また万博終了後には、運営に貢献した企業として(財)日本万国博覧会協会より記念メダルが贈られました。



## 通勤・通学からプロスポーツチームまで 最適システムをご提案する「契約バス」事業。

通勤・通学からイベント時まで、送迎車両を専属で担当する「契約バス」事業。お客様の要望に合わせて最適なバス運行システムをご提案します。昭和54年に運行を開始した大阪市立の特別支援学校のスクールバスでは、生徒が安全に安心して乗降できるよう、リフト付きバスを独自設計。その他きめ細かな工夫を加えた当社のスクールバスは福祉事業の先駆けとなりました。近年では、サッカーやバスケットボールなどのプロスポーツチームのクラブバスを担当。オフの日にクラブバスを高速バスとして活用することで、車両を効率的に運用しています。



### ■運行実績例

- スクールバス／各種企業向け通勤・連絡バス
- 工業団地通勤・連絡バス
- エアラインクルー送迎
- プロスポーツチーム専用バス
- 福祉バス／コミュニティバス



## 日本交通は 環境問題にも真摯に取り組んでいます。

日本交通では、環境保護とエネルギー問題への取り組みとして自動車メーカーと低公害車の共同開発に着手。平成8年より天然ガス(CNG)の大型バスの導入を開始しました。また平成14年には、日交商事(株)弁天町オートガススタンドに天然ガススタンドを開設しました。



### Working Report

## バス営業

### 堀田 尚由

神戸営業所 (平成19年入社)  
入社後は、主にバス部門の営業を担当



お客様に喜ばれる  
バス旅行をプロデュース。  
コミュニケーションを怠らないことが大切。

### 普段の仕事は?

お客様が望むバスの旅を実現することです。お客様によって希望や条件が異なるので、ささいなことでも運行担当やドライバーやガイドに伝えることが大切。バスはたとえ一台でも一人では動かせません。携わる人たちがきちんと連絡をとりあうことがトラブルを防ぎ、お客様の満足にもつながります。

### 日本交通のどこが好き?

日本交通の良いところは、一年目でも担当を持たせてくれるところ。ミスをしないうちに見ていてくれますし、間違えたときはきちんとアドバイスや指導してくれます。また寮に入っていることもあり、他部署の先輩や同期の仲間と接することも多く、公私ともにいろいろと学ぶことができます。

### 嬉しかったエピソードは?

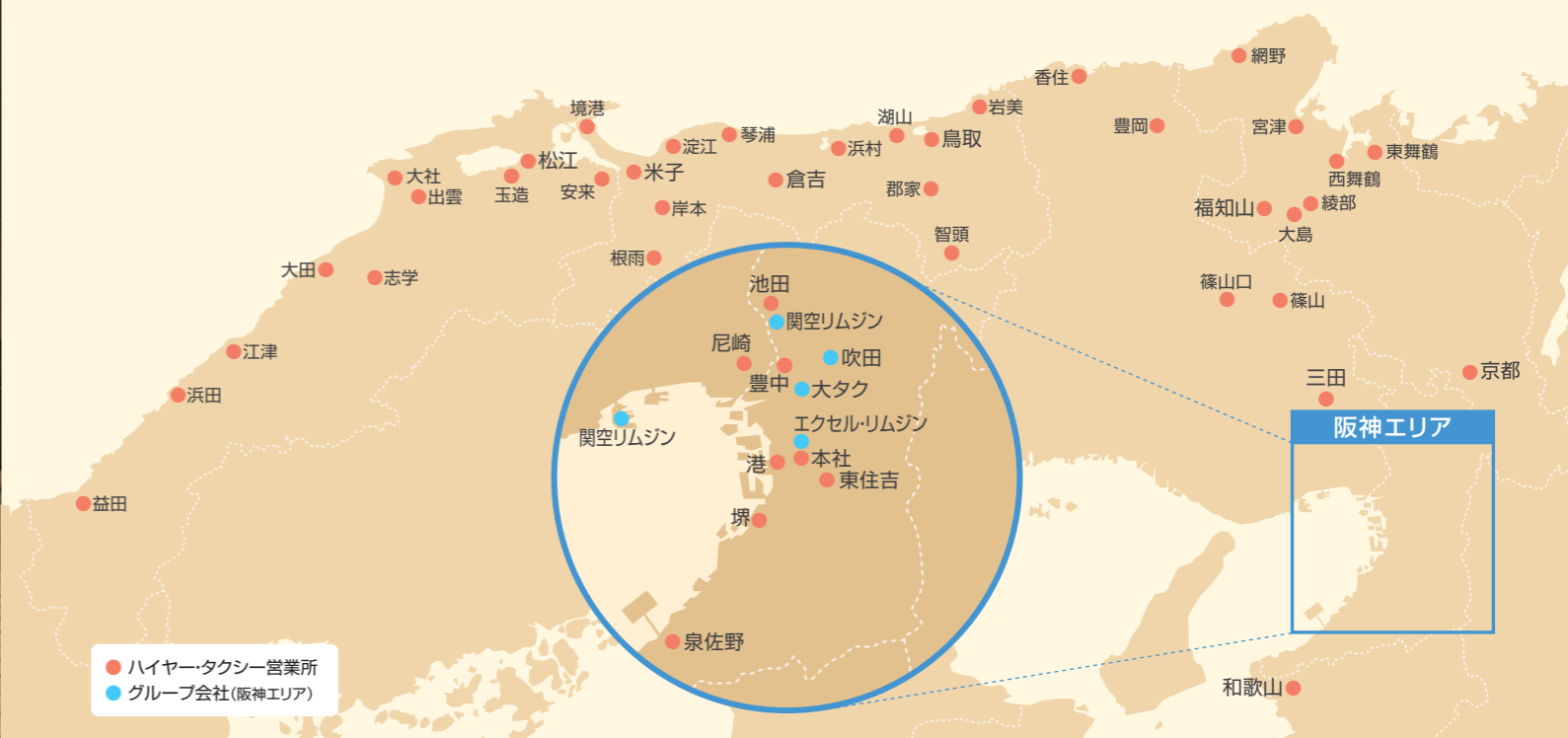
一度担当させていただいたお客様から、「堀田さんなら丁寧に対応してくれるから」と、他のお客様を紹介していただいたことです。とても嬉しく、もっとお客様に喜んでもらえる営業担当になりたいと思いました。また毎朝、自分が担当の行程表や受注書を見ると、お客様の顔が浮かび、やる気がわきます。



最良のマナーとサービスでご案内。  
お客様の信頼にお応えする  
「ハイヤー・タクシー」事業。



創業当時のタクシー（左から3人目が澤春蔵社長）  
大正6年大タク創業当時の写真（場所は以前の大阪中央郵便局）



お客様から学び、築き上げた  
安心と信頼の「日交」ブランド。

日本交通の中核として発展を遂げた「ハイヤー・タクシー」事業は、接客を通して育まれた乗務職の水準の高さが財産です。ハイヤーにおいては、センチュリー、プレジデントなどの高級車を多数取り揃えており、VIPの送迎を一任されるハイヤー企業としての存在感を高めています。タクシーにおいては、ハイヤーと同レベルの良質のサービスで接客。ワンランク上のサービスを提供しています。またお客様のご意見こそサービス向上の源と考え、「計画、実行、検証(Plan-Do-See)」を実践。お客様から選ばれ続けるため、常に最良のサービスを追求しています。



ワイドな収容力で  
お客様の要望に柔軟に対応します。

少人数でまとまった旅行、大きい荷物を持つ移動など様々なニーズにお応えするため、ジャンボタクシーや小型バスも完備。柔軟に対応しています。



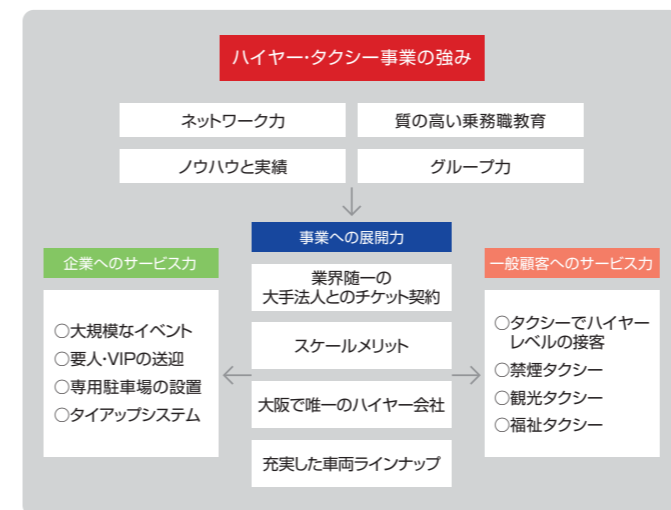
伝統と信頼の「4大ブランド」で  
戦略的にエリア展開。

時代の流れに沿った事業戦略で、営業力を高めてきた日本交通グループ。大阪で最も早くタクシー事業を始めた大タク(株)、エアラインクルーの送迎を主とする関西空港リムジン(株)、大阪で唯一のハイヤー専門(株)エクセル・リムジンサービスというタイプの異なるブランドで事業を多角化しました。また、関西国際空港、大阪国際空港、神戸空港という関西の3つの空港に営業拠点を配置。4社のブランド力と戦略的なエリア展開で、業界トップクラスの実績を維持しています。



クリーンな排気ガスの天然ガス自動車を導入。

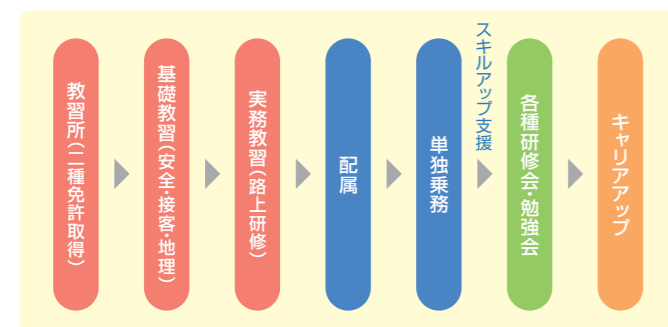
平成8年より天然ガス(CNG)車を導入。自動車の排出ガスが環境に及ぼす影響を考え、環境問題の取り組みに努めています。





### ワンランク上のドライバーへ徹底指導。 キャリアアップも応援します。

お客様に安心・信頼してご利用いただくためには、乗務職は優れた安全意識、高度な運転技術、上質な接客サービスを身に付けていなければなりません。日本交通では、タクシー乗務未経験の方を積極的に採用し、基礎から指導を行っています。直営の自動車教習所における二種免許取得制度をはじめ、お客様の命を預かるという認識のもとに基礎教習から実務教習まで、きめ細かな研修プログラムを実施。さらにタクシー乗務職としての経験を積み、スキルアップされた方には、企業の専属ドライバーや法人の社有車のドライバー、小型バスのドライバーなどへのキャリアアップも応援しています。



### お客様の立場に立ったサービスで タクシーをより便利なものに。

多くの方にタクシーをより便利なものとしてご利用いただくため、様々なシステムを導入しています。効率の良い配車を行う「GPSシステム」、ビジネスや冠婚葬祭などに便利な「タクシーチケットシステム」、また、充実したネットワークで相互乗車を可能にした「タイアップシステム」など、価値の高いサービスを実践しています。

- タクシーチケット・クーポン券のご利用
- 自動車運行・管理請負
- GPSシステムの配備
- 全国主要タクシー会社とのチケット提携

## バス・ハイヤー事業の実績を活かし、 関連事業も幅広く展開。



鳥取県中央自動車学校



日交整備工場

### 独自展開の自動車学校と、 総合工場として活躍する自動車整備工場。

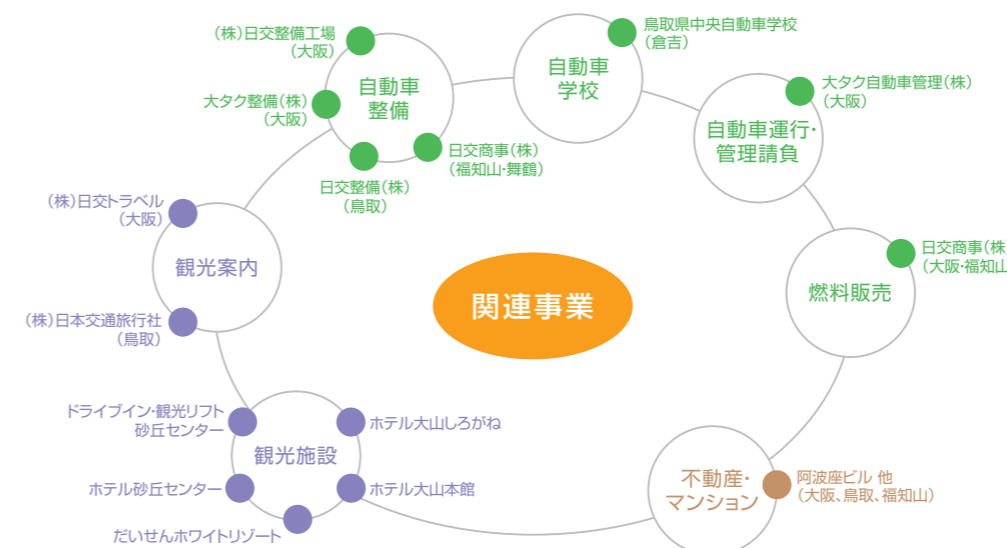
関連事業として、鳥取県倉吉市で鳥取県中央自動車学校を経営。募集斡旋者を介さず、独自でPRを展開し、通学のみならず、観光名所巡りを盛り込んだ宿泊による教習事業など多彩なプログラムで人気を集めています。また、民間車検指定工場である(株)日交整備工場は、整備・钣金・塗装から内張・電気まで一手にできる総合工場として、国内・海外を問わず注目を集めています。バスメーカーと同レベルの整備を実践する整備工場として、自動車整備業界の中でも重要な役割を担っています。



だいせんホワイトリゾート

### 自社所有の土地を活かす不動産事業をはじめ、 燃料、観光、ホテルなどの関連事業で地域社会に貢献します。

自社所有の土地を活かし、不動産事業を展開しています。例えば、大阪市中央区・西区・港区には約1万8千坪の土地を所有。西区にはオフィスビルを提供しています。燃料部門では、主に天然ガスなど様々な燃料を販売。観光関連では、ホテル・スキー場などの観光施設や旅行代理店を運営。バス・ハイヤー事業と連携し、多彩な旅行商品をご案内しています。



日交トラベル



ホテル大山しるがね



#### Working Report

### ハイヤー・タクシー営業

#### 米田 聖志

業務室 営業課 (平成23年入社)  
入社後、主に官公庁・法人営業を担当



お客さまと接すること。  
直接のご意見が一番の励みです。

#### 普段の仕事は?

チケット契約を結んでいるお得意先を訪問し、タクシーの利用に関する“お客様の声”を直接お聞かせいただいています。大きなイベント等では100台以上ものタクシーが動くため、現地で配車整理をすることもあります。

#### 仕事の中で気をつけていることは?

お客様の前で、礼儀正しくすることを常に心がけています。当たり前のことですが、まだまだ半人前の私には一番大切なことだと思っています。

#### 嬉しかったエピソードは?

お得意先で、「日交さんのドライバーは皆さん礼儀正しいので、市内では日交さんにしか乗りませんよ」とお褒めの言葉をいただいたことがあり、自分のことのように嬉しかったです。

#### Working Report

### 企画・広報

#### 殿島 淳子

労務課 (平成18年入社)  
入社後は、主に求人広告・広報を担当



求人広告を専門に  
広告づくりに奮闘中。

#### 普段の仕事は?

様々な職種の人求人広告作成を担当しています。日本交通では、一般事務職でもその分野の専門になることが求められるので、勉強や調べものに毎日奮闘しています。

#### 日本交通のどこが好き?

新しい技術を取り入れながらもどこか古風なところ、昔ながらの良さも守り続けているところが好きです。職場の方々は気さくでやさしく、女性社員が働きやすいように気を配ってくれます。

#### 嬉しかったエピソードは?

わたしが作った広告が新聞などに掲載され、ドライバーになられた方がタクシーで街を走っていること。また、会社のホームページに自分のコーナーを持つようになり、毎月の更新を楽しんでいます。

会社概要

商号：日本交通株式会社  
 創業：大正15年3月(澤タクシー設立)  
 設立：昭和16年2月28日(戦時企業統合)  
 資本金：1億円  
 (日交グループ13億円)  
 代表取締役：澤 志郎  
 従業員数：1,300名(日交グループ4,000名)  
 系列会社：約30社  
 売上高：89億円(日交グループ316億円)  
 2012年3月期

所在地

本店：〒550-0013  
 大阪市西区新町3丁目14番13号  
 代表：TEL. 06-6541-7551  
 バス：TEL. 06-6576-1121  
 e-mail：bus@nihonkotsu.co.jp  
 業務室：TEL. 06-6531-0661  
 e-mail：taxi@nihonkotsu.co.jp  
 労務課：TEL. 06-6531-1775  
 e-mail：staff@nihonkotsu.co.jp

事業内容

- 一般乗用旅客自動車運送事業
- 一般貸切旅客自動車運送事業
- 一般乗合旅客自動車運送事業
- 特定旅客自動車運送事業
- 一般貨物自動車運送事業
- 特定貨物自動車運送事業
- 自動車学校の経営
- 自動車運行及びその管理の請負業
- 自動車運転代行業
- 特定労働者派遣事業
- 旅館・食堂・飲食店・売店の経営管理並に飲食物・スポーツ用品・日用雑貨品・煙草の販売
- 住宅・店舗事務所の建設、経営管理
- 駐車場・レジャー・スポーツ施設の建設、経営管理
- 道路運送車両法に基づく自動車分解整備事業並に自動車・同部品・同附属品・同機械器具・同工具の販売
- 鉄骨及び鉄筋建築工事
- 損害保険代理業並に自動車損害賠償保障法に基づく保険代理業
- 旅行業法に基づく旅行業
- 車輛、船舶、航空機、建設用設備機器、通信用設備機器及び関連機器、電子計算機器及び関連機器、事務用機器、輸送用機器の売買並に賃貸
- 乗車船券・航空券・道路通行券の受託販売
- 前各項の業務に附帯し又は関連する一切の業務並に有利なる事業に投資し、不動産又は有価証券を保有すること

日本交通の歩み

- | 大正       |   |
|----------|---|
| 大正15年 3月 | 澤春蔵が大坂にて澤タクシーを創業  |
| 昭和       |   |
| 昭和16年 2月 | 澤タクシーを中核として戦時統合により日本交通を設立   |
| 昭和20年10月 | 鳥取で貸切バス・タクシー事業を開始   |
| 昭和21年12月 | 自動車整備事業開始   |
| 昭和24年 7月 | 不動産事業開始   |
| 昭和26年 3月 | タクシー向け乗用車「日交号」の独自設計・制作に着手<br>全て手作りで鉄板一枚からたたき出し加工<br>未来系のユニークさを持った外觀が話題になる |
| 昭和28年 9月 | 大阪で貸切バス事業開始   |
| 昭和29年12月 | 「日交号」123台を完成  |
| 昭和36年 9月 | 鳥取県中央自動車学校開校  |
| 昭和39年 3月 | 鳥取で砂丘センター開業   |
| 10月      | 全国初のトイレ付き観光バス導入<br>開発した車両は観光バスの基本車両としてバス業界に広く普及する                         |
| 12月      | 鳥取でホテル大山開業  |
| 昭和41年 3月 | 山陰特急バス運行開始(米子～倉吉～鳥取～大阪間)  |
| 昭和45年 3月 | 大阪で開催された日本万国博覧会で来場者・要人の送迎を担当する  |
| 12月      | 鳥取で大山国際スキー場開業   |
| 昭和50年 3月 | 大阪で特定バス事業開始   |
| 昭和60年10月 | 創立60周年を記念し「日交号C型」を復元<br>現在も港営業所に保管  |
| 昭和63年 5月 | 鳥取・米子～東京間のバス運行開始  |
| 12月      | 鳥取～広島間のバス運行開始   |
| 平成       |   |
| 平成 2年 9月 | 鳥取～京都間のバス運行開始   |
| 平成 3年 9月 | 鳥取・倉吉・米子～福岡間のバス運行開始   |
| 平成 6年 8月 | OCAT/バスターミナルにて鳥取線のバス発着開始  |
| 平成 7年 1月 | 阪神大震災発生<br>延べ490台のバスで緊急支援活動を行う  |
| 8月       | 大タクを傘下におさめる   |
| 平成11年 4月 | なんば～関空間リムジンバス「OCATシャトル880」運行開始(現在の関西国際空港線)                                |
| 平成12年12月 | 関西空港リムジンを傘下におさめる  |
| 平成13年11月 | 鳥取～岡山間のバス運行開始   |
| 平成14年 5月 | 神戸三宮～六甲アイランド間「サブローバス」の運行開始  |
| 9月       | 武力攻撃事態対処法の指定公共機関に指定を受ける(貸切バス)   |
| 平成17年 4月 | 京都交通を傘下におさめる  |
| 7月       | 舞鶴～大阪・神戸間のバス運行開始  |
| 平成18年 3月 | 神戸～福知山間のバス運行開始  |
| 11月      | 三宮バスターミナル(ミント神戸)内に窓口を確保   |
| 平成19年 8月 | リーガロイヤルホテルのハイヤー部門を傘下におさめる(現在のエクセル・リムジンサービス)                               |
| 平成22年10月 | 近隣のスキー場を集約しだいせんホワイトリゾートオープン   |
| 平成23年12月 | 貸切バス安全性評価認定制度の認定を受ける  |
| 平成24年12月 | なんば～福知山間のバス運行開始   |



創業当時の澤タクシー



澤タクシー



全国初のトイレ付きバス



日本万国博覧会



復元された日交号



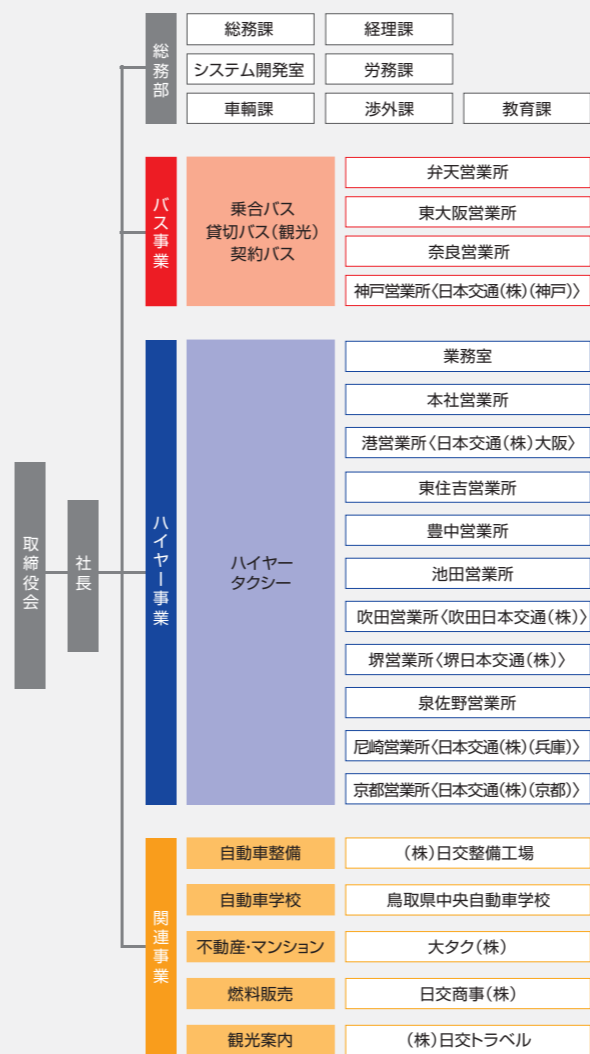
OCATシャトル880



リムジンバス



Ryuto Kotsu



乗合・貸切・契約バス	ハイヤー・タクシー	関連事業
日本交通(株)(三田)	大タク(株)	ニコニコ情報サービス(株)
日本交通(株)(福知山)	関西空港リムジン(株)	大タク整備(株)
日本交通(株)(但馬)	(株)エクセル・リムジンサービス	大タク自動車管理(株)
京都交通(株)	日交協和(株)	(株)日本自動車サービス
日本交通(株)(鳥取)	日本交通(株)(三田)	阿波座ビル(株)
鳥取自動車(株)	日本交通(株)(福知山)	日交整備(株)(鳥取)
中央タクシー(株)	(株)日交コンフォート	(株)日本交通旅行社(鳥取)
日本交通(株)(島根)	日本交通(株)(但馬)	鳥取砂丘大山観光(株)
	日本交通(株)(鳥取)	(株)だいせんリゾート
	鳥取自動車(株)	(株)スノーサービス
	中央タクシー(株)	日交整備(株)(島根)
	倉吉交通(株)	日交商事(株)(島根)
	日本交通(株)(島根)	(株)日本交通旅行社(島根)
	島根日本交通(株)	日交観光(株)
	(株)クラウンタクシー	

日本交通グループ

乗合バス認可台数/234台

大阪府：27台
■日本交通株式会社……………27台 大阪市西区新町3-14-13/港
兵庫県：14台
■日本交通株式会社(神戸)……………14台 神戸市中央区港島8-11-6/港、神戸
京都府：49台
■日本交通株式会社(福知山)……………6台 福知山市字篠尾小字長ヶ坪115-11/福知山
■京都交通株式会社……………43台 舞鶴市喜多1048-27/舞鶴、福知山
鳥取県：144台
■日本交通株式会社(鳥取)……………144台 鳥取市雲山219/鳥取、倉吉、米子

貸切バス認可台数/392台

大阪府：199台
■日本交通株式会社……………199台 大阪市西区新町3-14-13/港、東大阪、西宮、京都、奈良
兵庫県：61台
■日本交通株式会社(神戸)……………57台 神戸市中央区港島8-11-6/港、神戸
■日本交通株式会社(三田)……………4台 三田市三輪2-10-1/三田
京都府：32台
■日本交通株式会社(福知山)……………16台 福知山市字篠尾小字長ヶ坪115-11/福知山、綾部、舞鶴、宮津、土師、豊岡
■京都交通株式会社……………16台 舞鶴市喜多1048-27/舞鶴
鳥取県：88台
■日本交通株式会社(鳥取)……………73台 鳥取市雲山219/鳥取、倉吉、米子
■鳥取自動車株式会社……………3台 鳥取市雲山219/郡家
■中央タクシー株式会社……………12台 倉吉市福庭町1-401/倉吉新町
島根県：12台
■日本交通株式会社(島根)……………12台 松江市東朝日町278-3/松江



社団法人日本バス協会が貸切バスの安全性、安全に対する取組状況について評価する「貸切バス事業者安全性評価認定制度」SAFETYマーク。

凡例 ■会社名……………認可台数  
 主たる事務所所在地/  
 営業所所在地(カッコ内は車庫)

関連事業の所在地

- 自動車整備/大阪、鳥取、倉吉、米子、舞鶴、綾部、福知山、松江
- 自動車学校/倉吉
- 不動産・マンション/大阪、鳥取、福知山
- 燃料販売/大阪、福知山、鳥取、松江
- 自動車運行・管理請負/大阪
- 貨物自動車/大阪、福知山、綾部、舞鶴、宮津
- 観光案内/大阪、鳥取、倉吉、米子、福知山、松江
- ホテル観光施設/ホテル砂丘センター、ドライブイン砂丘センター、ホテル大山しらがね、ホテル大山本館、だいせんホワイトリゾート

ハイヤー・タクシー認可台数/1,909台

大阪府：838台
■日本交通株式会社……………371台 大阪市西区新町3-14-13/西、港、東住吉、豊中、池田、堺、泉佐野
■日本交通株式会社大阪……………153台 大阪市港区弁天2-10-6/港、西
■堺日本交通株式会社……………51台 堺市堺区九間町西1-1-23/堺
■大タク株式会社……………125台 大阪市淀川区野中北1-2-15/淀川
■関西空港リムジン株式会社……………93台 豊中市箕輪3-8-2/豊中、神戸
■株式会社エクセル・リムジンサービス……………20台 大阪市西区新町3-14-13/西
■吹田日本交通株式会社……………25台 吹田市泉町3-19-9/吹田
兵庫県：197台
■日本交通株式会社(兵庫)……………93台 尼崎市稲葉元町3-21-15/尼崎
■日本交通株式会社(三田)……………72台 三田市三輪2-10-1/三田、篠山、篠山口
■日本交通株式会社(但馬)……………32台 豊岡市泉町421-1/豊岡、香住、(城崎)
京都府：239台
■日本交通株式会社(京都)……………61台 京都市南区上鳥羽苗代町43/京都
■日本交通株式会社(福知山)……………163台 福知山市字篠尾小字長ヶ坪115-11/福知山、綾部、大島、西舞鶴、東舞鶴、宮津、網野(中舞鶴、天橋立、四辻、岩滝、加悦、木津)
■株式会社日交コンフォート……………15台 福知山市字篠尾小字長ヶ坪115-11/福知山
和歌山県：24台
■日交協和株式会社……………24台 和歌山市延時字姫87-2/和歌山

鳥取県：300台
■日本交通株式会社(鳥取)……………185台 鳥取市雲山219/鳥取、湖山、岩美、浜村、倉吉新町、琴浦、米子、境港、淀江、岸本、根雨(立川、若松、西町、上井、三朝、皆生、角盤、高島屋前、万能、江尾、西白)
■鳥取自動車株式会社……………47台 鳥取市雲山219/鳥取、磐頭、郡家
■中央タクシー株式会社……………49台 倉吉市福庭町1-401/倉吉新町(上井、東郷、はわい、北栄、西倉吉)
■倉吉交通株式会社……………19台 倉吉市福庭町1-401/倉吉(関金)

島根県：311台
■日本交通株式会社(島根)……………225台 松江市東朝日町278-3/松江、安来、玉造、出雲、大社、大田、江津、浜田、益田、その他県下全域
■島根日本交通株式会社……………43台 大田市大田町大田イ117-1/松江、大田、志学
■株式会社クラウンタクシー……………43台 松江市東朝日町268-1/松江